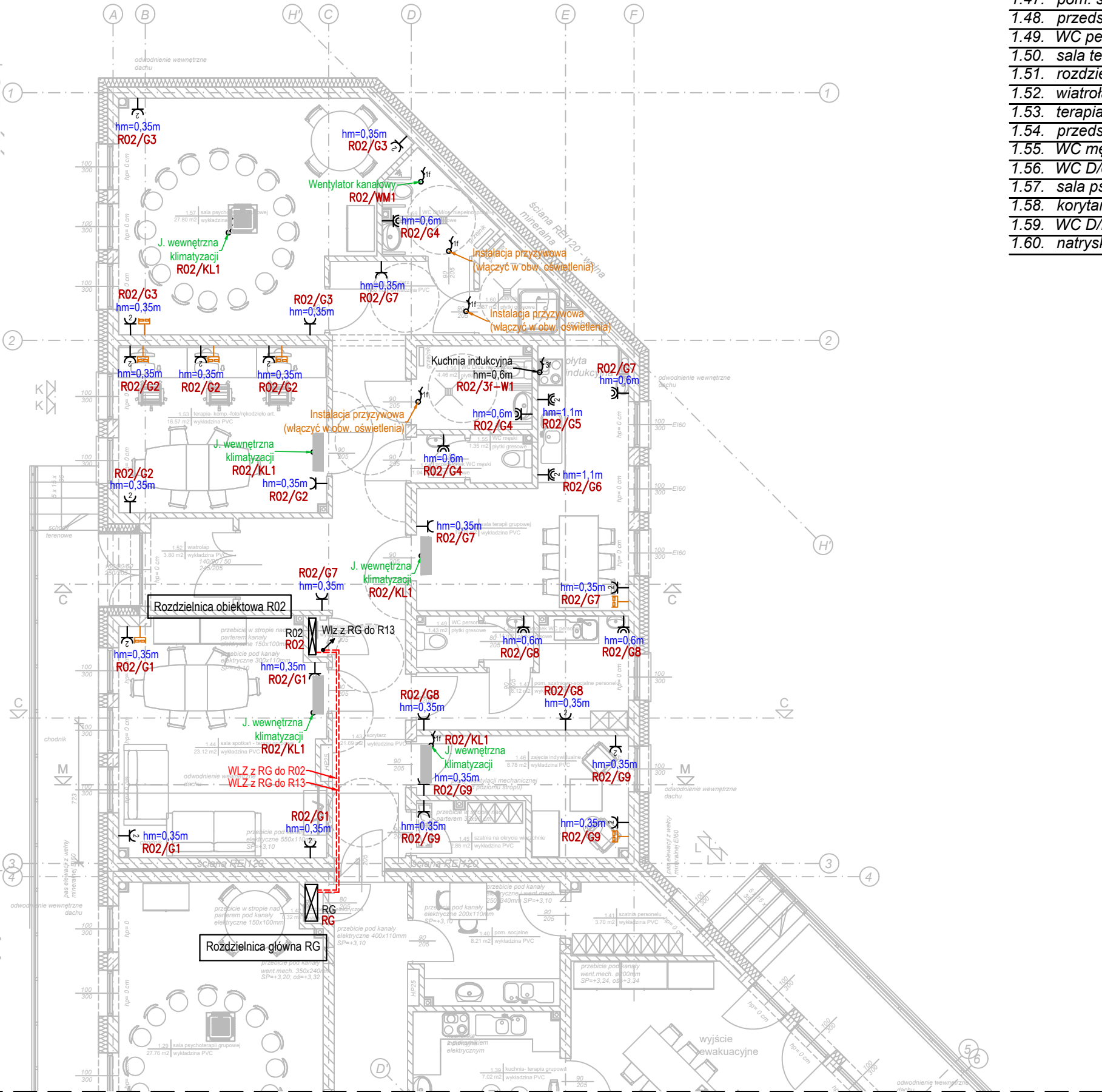


CZĘŚĆ BUDYNKU WG ZAMIENNEGO POZWOLENIA NA BUDOWĘ CZĘŚĆ BUDYNKU



Zestawienie pomieszczeń parteru
- Centrum Zdrowia Psychicznego - część północna
wg zamiennego pozwolenia na budowę:

Lp.	pomieszczenie	pow. użytkowa
1.43.	korytarz	21,69 m ²
1.44.	sala spotkań - terapia grupowa	23,12 m ²
1.45.	szatnia na okrycia wierzchnie	2,86 m ²
1.46.	zajęcia indywidualne	8,78 m ²
1.47.	pom. szatniowo-socjalne	8,12 m ²
1.48.	przedsionek WC personelu	1,14 m ²
1.49.	WC personelu	1,43 m ²
1.50.	sala terapii grupowej	19,03 m ²
1.51.	rozdzielnica elektryczna	0,32 m ²
1.52.	wiatrołap	3,80 m ²
1.53.	terapia-komp.-foto/rękodzieło	16,57 m ²
1.54.	przedsionek WC męski	1,04 m ²
1.55.	WC męski	1,35 m ²
1.56.	WC D/os. niepełnospr.	4,46 m ²
1.57.	sala psychoterapii grupowej	27,80 m ²
1.58.	korytarz	4,88 m ²
1.59.	WC D/M/os. niepełnospr.	3,89 m ²
1.60.	natrysk	2,87 m ²
Razem:		153,15 m ²

Zestawienie danych z projektu		
Ozn. proj.		Nazwa
		Gniazdo wtyczkowe ze stykiem ochronnym podwójne 16A/250V, IP20 - system rankowy
		Gniazdo wtyczkowe ze stykiem ochronnym podwójne 16A/250V, IP44 - system rankowy
		Gniazdo wtyczkowe ze stykiem ochronnym pojedyncze 16A/250V, IP20 - system rankowy
		Gniazdo wtyczkowe ze stykiem ochronnym pojedyncze 16A/250V, IP44 - system rankowy
		Gniazdo wtyczkowe ze stykiem ochronnym potrójne 16A/250V, IP20 - system rankowy
		Linia - Proj. zalicznikowa linia kablowa
		Podwójne gniazdo RJ45
		Wypust kablowy 1-fazowy do zasilania odbiornika instalowanego na stałe
		Wypust kablowy 3-fazowy do zasilania odbiornika instalowanego na stałe
		Zejsście pionowe
R02		Rozdzielnica obiektowa R02
RG		Rozdzielnica główna RG

UWAGI:

- Dopuszcza się stosowanie w instalacji elektrycznej urządzeń i aparatów równoważnych.
- Rzuty należy rozpatrywać łącznie ze schematami, opisem oraz opracowaniami branżowymi.
- Przed przystąpieniem do prac wszystkie wymiary należy sprawdzić na budowie.
- Całość prac należy przeprowadzić zgodnie z obowiązującymi normami i przepisami BHP.
- Wszystkie wykonywane prace oraz proponowane materiały winny odpowiadać Polskim Normom posiadać stosowną deklarację zgodności lub posiadać znak CE i deklarację zgodności z normami zharmonizowanymi oraz posiadać niezbędne atesty tak aby spełniać obowiązujące przepisy.
- W przypadku nie podania któregoś z przepisów nie zwalnia to Wykonawcy z jego stosowania.



Obiekt:	BUDYNEK PRZYCHODNI (CENTRUM ZDROWIA PSYCHICZNEGO, ADMINISTRACJA PRZYCHODNI)	Etap:	PT
		Data:	11.2024
Dz. nr 1818/2, Tuchów, gmina Tuchów			
Temat:	Instalacje elektryczne wewnętrzne	Skala:	1:100
Nazwa rysunku:	RZUT PARTERU Plan instalacji gniazd i wypustów kablowych	Nr rysunku:	E03
		Kod:	02124
		Rev:	